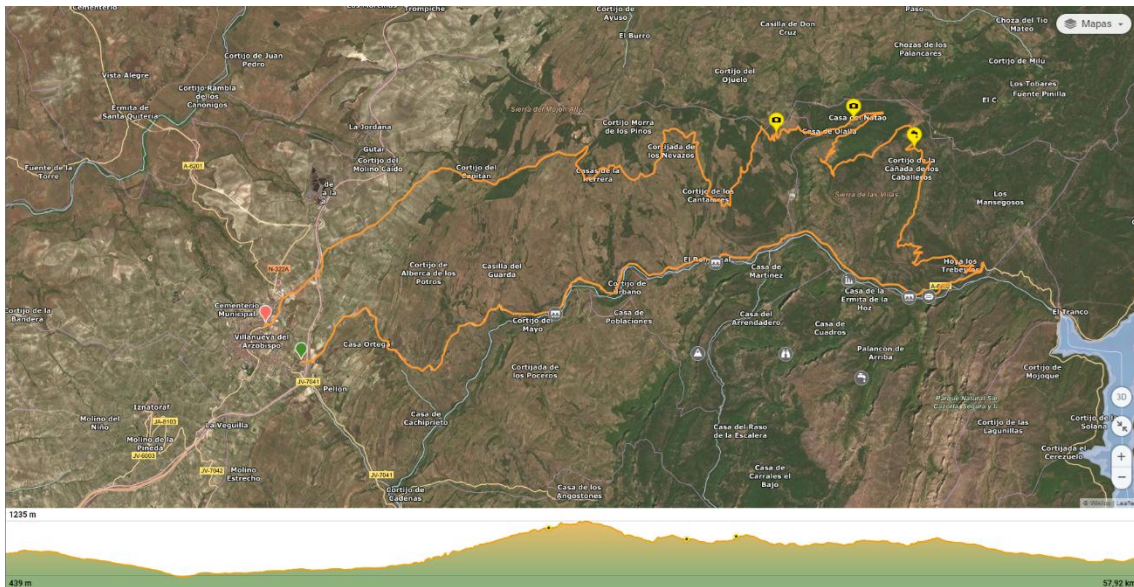


29 decreto 20/2002

CAÑADA DE LOS CABALLEROS



ITINERARIO:

Una increíble ruta que no va a defraudar a nadie tanto por sus vistas como por sus pistas y subidas largas, con salida desde Villanueva del Arzobispo dirección a la carretera iremos dirección al Embalse del Tranco donde en su kilómetro 19 más o menos cogeremos la intersección a la izquierda dirección a los Travajiles y ya desde allí podremos disfrutar de sus maravillosas vistas tanto de la Sierra Las Villas como del Natao, iremos todo el rato coronando hasta llegar al cortijo del Natao que nos llevara a un cruce en el cual podemos coger varios destinos, nosotros esta vez cogeremos el irnos y volver por el Calvario, Herrera y bajar por el carril de la Vera dirección Villanueva del Arzobispo.

DEFINICIÓN

Bicicleta de MTB-Gravel

DURACIÓN

- 57,92 kilómetros
- 5 a 6 horas
- Desnivel positivo 2978 metros
- Ruta Media

NORMAS Y OBLIGACIONES

- Charla a los clientes de la ruta para ver todos los puntos de interés y puntos más peligrosos
- Normas de seguridad y pautas específicas para las actividades en el Parque Natural.
- Verificación de datos de los clientes

EQUIPAMIENTO REQUERIDO

- Entrega de los equipos y revisión de estos para cumplir con todas las normas de seguridad (Cascos, bicicletas y todos sus componentes)

SEGURO DE RESPONSABILIDAD CIVIL

MAFRE